

# NC *Conexión por rosca/plástico*

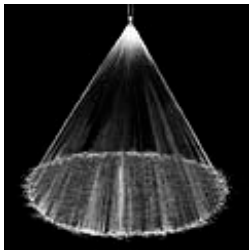


**CONSTRUCCIÓN**

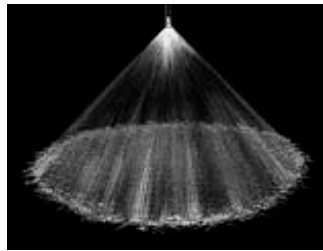
- Programa completo de toberas de cono lleno de plástico
- Pulverización uniforme
- Conexión con rosca externa e intern
- Disponible conexión por bridas en tipos grandes. Vea [NCFL](#)
- Toberas de aleaciones de metal - vea las series [MP](#) y [SC](#), o [IC](#)

**PROPIEDADES DE PULVERIZACIÓN**

- Grandes caudales con pulverización basta
- Espectro de pulverización:** cono lleno
- ángulo de pulverización:** 60°, 90° y 120° construcción estándar
- Caudales:** 7,50 hasta 8180 l/min (Disponible para caudales especial)



Cono lleno 60°



Cono lleno 90° (M)



Cono lleno 120° (W)

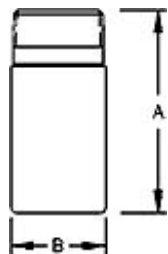
**NC Caudales y dimensiones**

Cono lleno, ángulo de pulverización pequeño 60°(N), medio 90°(M) grande 120° (W) anchos nominales 3/4" hasta 6", BSP ó NF

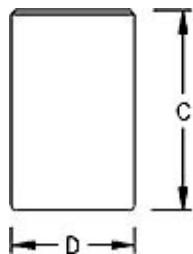
Rosca interna Rosca externa	Tobera número	K	L / MIN @ BAR								Diám. aprox. orificio Ø [mm]	Paso libre min aprox. Ø [mm]	Dimensiones [mm]				[G] Rosca exte
			0,2 bar	0,5 bar	0,7 bar	1 bar	2 bar	3 bar	5 bar	7 bar			A	B	C	D	
3/4	NC 0703	16,0	7,50	11,5	13,5	16,0	22,1	26,8	34,1	39,9	6,35	4,06					
	NC 0704	21,3	10,0	15,4	18,0	21,3	29,5	35,7	45,4	53,2	6,35	4,83	44,5	28,4	53,8	38,1	2
	NC 0707	37,3	17,5	26,9	31,6	37,3	51,7	62,5	79,5	93,1	8,38	5,84					
1	NC 1009	48,0	22,5	34,6	40,6	48,0	66,4	80,39	102	120	9,65	6,35	55,6	34,9	63,5	44,5	3
	NC 1012	64,0	30,0	46,2	54,1	64,0	88,6	107	136	160	11,4	7,62					
1 1/4	NC 1214	74,6	35,0	53,9	63,1	74,6	103	125	159	186	11,9	8,64	82,6	44,5	82,6	50,8	10
	NC 1217	90,6	42,5	65,4	76,6	90,6	126	152	193	226	13,5	9,65					
1 1/2	NC 1516	85,3	40,0	61,6	72,1	85,3	118	143	182	213	12,7	9,65					
	NC 1520	107	50,0	77,0	90,1	107	148	179	227	266	14,2	10,4	108	50,8	108	63,5	11
	NC 1524	128	60,0	92,4	108	128	177	214	273	319	15,5	11,2					
2	NC 2017	90,6	42,5	65,4	76,6	91	126	152	193	226	13,5	9,65					
	NC 2020	107	50,0	77,0	90,1	107	148	179	227	266	14,2	10,4					
	NC 2033	176	82,6	127	149	176	244	295	375	439	18,3	14,0	148	63,5	148	76,2	30
	NC 2040	213	100	154	180	213	295	357	454	532	20,3	16,0					
	NC 2045	240	113	173	203	240	332	402	511	599	21,3	16,0					

$Caudal (l/min) = K (bar)^{0,47}$

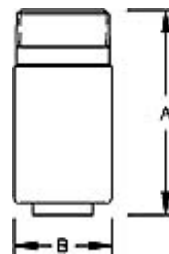
**Materiales estándar: PVC, Polipropileno, y PTFE.**



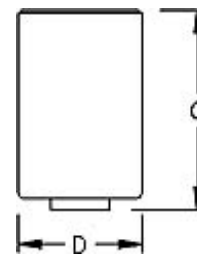
Rosca externa 60°/90°



Rosca interna 60°/90°



Rosca externa 120°



Rosca interna 120°

### NC Caudales y dimensiones

Cono lleno, ángulo de pulverización pequeño 60°(N), medio 90°(M) grande 120° (W) anchos nominales 3/4" hasta 6", BSP ó NI

Rosca interna Rosca externa	Tobera número	K	L / MIN @ BAR								Diám. aprox. orificio Ø [mm]	Paso libre min aprox. Ø [mm]	Dimensiones [mm]				[g Rc ext]
			0,2 bar	0,5 bar	0,7 bar	1 bar	2 bar	3 bar	5 bar	7 bar			A	B	C	D	
2	NC 2050	266	125	192	225	266	369	447	568	665	22,6	15,2	148	63,5	148	76,2	36
	NC 2060	320	150	231	270	320	443	536	681	798	23,9	16,0					
	NC 2065	346	163	250	293	346	480	581	738	865	25,4	17,0					
	NC 2070	373	175	269	316	373	517	625	795	931	26,7	17,3					
2 1/2	NC 2570	373	175	269	316	373	517	625	795	931	26,7	17,3	149	76,2	148	88,9	54
	NC 2580	426	200	308	361	426	591	715	909	1060	28,7	17,5					
	NC 2590	480	225	346	406	480	664	804	1020	1200	30,2	19,8					
3	NC 3058	309	145	223	261	309	428	518	659	772	24,1	16,0	149	88,9	148	102	64
	NC 3084	448	210	323	379	448	620	750	954	1120	29,7	22,4					
	NC 3096	512	240	369	433	512	709	858	1090	1280	28,4	24,1					
	NC 30117	624	293	450	527	624	864	1050	1330	1560	34,5	24,6					
4	NC 40125	666	313	481	563	666	923	1120	1420	1660	35,3	24,9	149	114	184	127	13
	NC 40130	693	325	500	586	693	960	1160	1480	1730	35,3	24,9					
	NC 40180	959	450	693	811	959	1330	1610	2040	2390	42,9	33,3					
	NC 40250	1330	625	962	1130	1330	1850	2230	2840	3330	50,3	40,1					
6	NC 60350	1860	876	1350	1580	1860	2580	3130	3980	4660	60,5	43,2	241	168	279	178	36
	NC 60480	2560	1200	1850	2160	2560	3540	4290	5450	6390	69,9	44,5					
	NC 60615	3280	1540	2370	2770	3280	4540	5490	6980	8180	79,0	50,0					

$$\text{Caudal } (l_{\min}) = K(\text{bar})^{0,47}$$

**Materiales estándar: PVC, Polipropileno, y PTFE.** Vea la liste completa en la página 17.

BETE Limited  
www.bete.co.uk  
Tel. +44 1273 400 092  
info@beteuk.com