



# NCFL *Conexión por bridas/plástico*

## CONSTRUCCIÓN

- Paso interior grande
- Pulverización uniforme
- Grandes caudales con atomización basta
- Disponible en distintos materiales de polímeros con elevada resistencia a la corrosión
- Variedad de materiales polimeros disponible que ofrecen una gran resistencia a la corrosión.
- Para aleaciones de metal referir a [SC](#) y [IC](#)

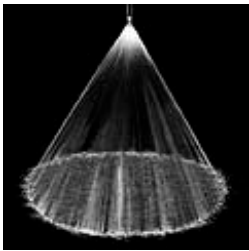
## PROPIEDADES DE PULVERIZACIÓN

**Espectro de pulverización:** Cono lleno

**ángulo de pulverización:** 60°, 90° y 120° estándar

(disponible con cualquier otro ángulo en este margen sobre pedido especial)

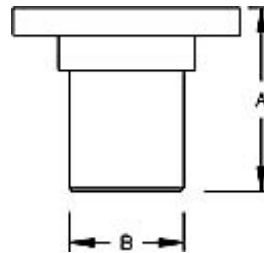
**Caudales:** 350 hasta 19700 l/min (caudales especiales disponibles)



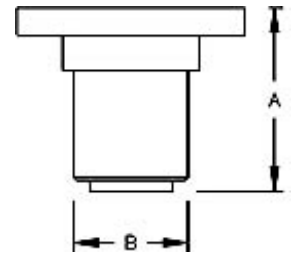
Cono lleno 60°, (N)



Cono lleno 120° (W)



Con brida



Con brida 120°

Para una versión imprimida de esta tabla, oprima [aquí](#). (Necesita la versión gratis de [Adobe® Acrobat® Reader](#).)

### De nuevo a Productos

BETE Fog Nozzle, Inc.  
50 Greenfield Street Greenfield, MA 01301  
Phone: (413) 772-0846, (413) 772-2166 (auto attendant)  
FAX: (413) 772-6729, intl. FAX: (413) 772-6345  
©2013 BETE Fog Nozzle, Inc. Todo derecho reservado