



SA Atomizadores de aire para grandes caudales

CONSTRUCCIÓN

- Toberas de dos materias, con vapor o aire como medio de pulverización
- Tres grados de pulverización para un mayor rendimiento
- Versión para la máxima seguridad funcional en las condiciones más agresivas
- Una concepción profundamente estudiada disminuye el consumo de aire comprimido
- Patentada

PROPIEDADES DE PULVERIZACIÓN

Espectro de pulverización: Cono lleno y chorro plano

ángulo de pulverización: 20° a 90°.

Disponibles otros ángulos sobre pedido especial

Caudales: 2 hasta 80 l/min



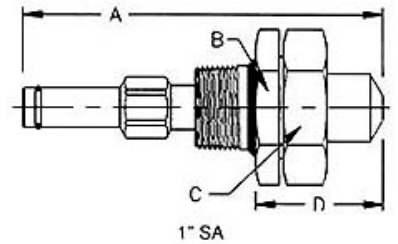
Estrecho redondo 20°



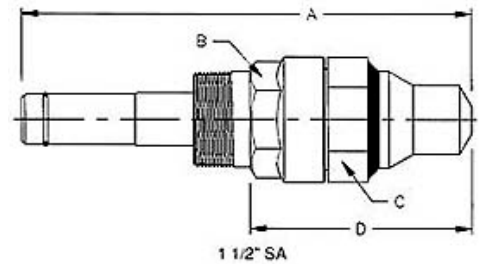
Ancho redondo 90°



Chorro plano 60°



1 SA (Chorro de pulverización) - A-00



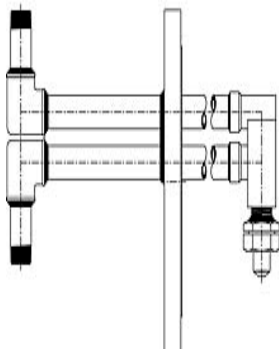
1 1/2" SA (Chorro de pulverización) - A-00

SA Combinación de pulverización																	
BSP NPT	Número de combinación de pulverización	Tamaño	Ángulo	Chorro de pulverización	Paso, libre min. approx. Ø [mm]	BSP NPT	Dimensiones [mm]				[Kg]						
							A	B	C	D							
1"	SA 101	14	20°	estrecho redondo	3,30	1	148	50,8	50,8	50,8	0,64						
	SA 308		90°	ancho redondo	2,69												
	SA 310		60°	ancho redondo	2,69												
	SA 402	20	90°	chorro plano	3,30												
	SA 404		60°	chorro plano	3,30												
	SA 103	28	20°	estrecho redondo	3,30							1	148	50,8	50,8	50,8	0,64
	SA 307		90°	ancho redondo	3,30												
SA 309	60°		ancho redondo	3,30													
SA 401	90°		chorro plano	3,30													
SA 403	60°	chorro plano	3,30														
1 1/2"	SA 2100	28	20°	estrecho redondo	4,83	1 1/2	229	50,8	55,5	113	1,5						
	SA 2310		90°	ancho redondo	4,65												
	SA 2303		60°	ancho redondo	4,65												

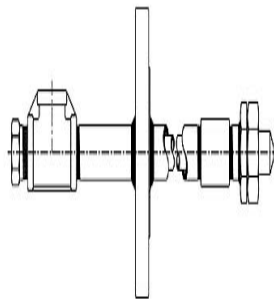
Materiales estándar: 1.4401 (316) piezas de desgaste de aleación de cobalto 6.

La SA puede ser construida de tal modo que corresponda a todas las exigencias de montaje. Los ejemplos solamente muestran algunos de equipamientos especiales disponibles. Si desea más información, diríjase al departamento técnico de BETE.

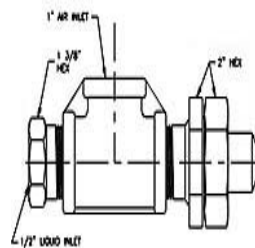
Una guía con datos adicionales de la ingeniería sobre la serie del SA está disponible a petición.



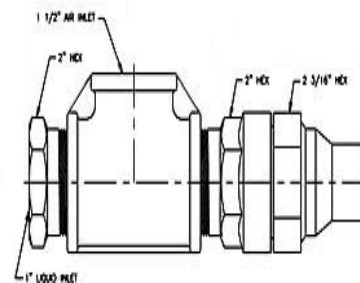
1" SA (Chorro de pulverización) - C -10



1" SA (Chorro de pulverización) - B -10

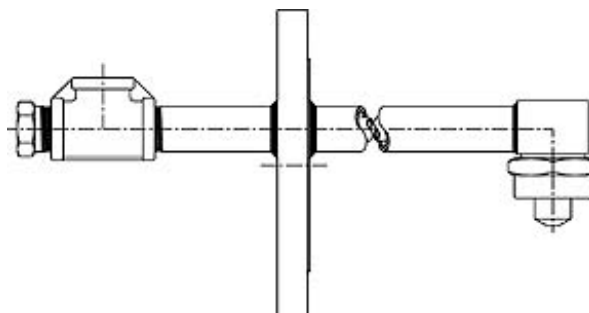


1" SA (Chorro de pulverización) - B -00



1 1/2" SA (Chorro de pulverización) - B -00

Visto que una modificación muy pequeña de la presión del líquido resulta en modificaciones considerables del caudal, BETE recomienda usar una bomba dosificadora u otro dispositivo dosificador para regular el caudal.



1" SA (Chorro de pulverización) - F -10

SA Combinación de pulverización y caudales

Espectros de pulverización con ángulo pequeño, grande y chorro plano, anchos nominales 1" y 1 1/2", BSP ó NPT

BSP NPT	Tamaño	1,0 bar aire			2,0 bar aire			3,0 bar aire			4,0 bar aire			5,0 bar aire			6,0 bar aire			7,0 bar aire		
		Caudal de líquido [l/min]	Presión de líquido [bar]	Caudal de aire [Nm ³ /h]	Caudal de líquido [l/min]	Presión de líquido [bar]	Caudal de aire [Nm ³ /h]	Caudal de líquido [l/min]	Presión de líquido [bar]	Caudal de aire [Nm ³ /h]	Caudal de líquido [l/min]	Presión de líquido [bar]	Caudal de aire [Nm ³ /h]	Caudal de líquido [l/min]	Presión de líquido [bar]	Caudal de aire [Nm ³ /h]	Caudal de líquido [l/min]	Presión de líquido [bar]	Caudal de aire [Nm ³ /h]	Caudal de líquido [l/min]	Presión de líquido [bar]	Caudal de aire [Nm ³ /h]
1"	14	2	0,9	25,0	2	1,9	45,0	2	2,8	60,2	2	3,7	86,3	2	4,6	105	2	5,7	137	2	6,4	149
		3	0,9	20,2	3	1,9	39,0	3	2,8	56,8	3	3,8	79,8	3	4,7	97,9	3	5,7	135	3	6,5	146
		4	1,0	17,3	4	2,0	29,1	4	2,9	50,8	4	3,8	73,0	4	4,8	88,9	4	5,9	123	4	6,5	134
		5			5	2,0	26,8	5	3,0	43,8	5	3,9	64,8	5	4,8	82,6	5	5,9	110	5	6,6	117
		6			6	2,1	24,4	6	3,0	41,2	6	3,9	57,9	6	4,9	78,3	6	6,1	100	6	6,7	112
		7			7	2,1	21,9	7	3,0	38,5	7	4,0	53,2	7	5,0	69,9	7	6,2	94,9	7	6,8	107
	20	8			8			8	3,1	35,4	8	4,1	49,9	8	5,0	66,7	8	6,2	88,9	8	6,9	100
		9						9	4,1	47,0	9	4,1	47,0	9	5,1	64,1	9	6,3	79,8	9	7,0	93,2
		10						10	4,2	45,3	10	4,2	45,3	10	5,1	60,5	10	6,4	75,2	10	7,1	86,0
		11						11	4,4	39,3	11	4,4	39,3	11	5,3	53,2	11	6,6	69,6	11	7,2	83,6
		12						12			12			12	5,3	53,2	12	6,6	68,4	12	7,3	80,3
		12						12			12			12	5,3	53,2	12	6,6	68,4	12	7,3	80,3
1 1/2"	28	4	0,2	34,9	4	1,5	64,4	4	2,4	91,7	4	3,2	117	4	4,0	140	4	4,8	161	4	5,6	180
		8	0,8	24,3	8	1,7	45,9	8	2,6	68,1	8	3,5	91,0	8	4,4	114	8	5,2	139	8	6,0	163
		11			11	1,9	35,8	11	2,9	56,3	11	3,8	78,0	11	4,6	101	11	5,3	125	11	6,0	151
		15			15	2,1	26,8	15	3,0	45,8	15	3,9	65,2	15	4,8	85,2	15	5,6	105	15	6,4	126
		19			19	2,2	23,6	19	3,1	39,0	19	4,1	55,9	19	5,0	74,4	19	5,8	94,3	19	6,7	116
		23			23	2,4	21,8	23	3,3	36,7	23	4,2	51,6	23	5,1	67,2	23	5,9	82,8	23	6,8	98,7
	28	26			26			26	3,5	31,8	26	4,4	46,9	26	5,2	61,6	26	6,1	76,1	26	6,9	90,2
		30						30	4,5	42,9	30	5,4	55,6	30	6,2	70,4	30	7,1	87,4	30	7,1	87,4
		34						34	4,7	37,0	34	5,6	50,6	34	6,5	62,7	34	7,3	73,2	34	7,3	73,2
		38						38	5,0	32,4	38	5,9	47,2	38	6,7	57,8	38	7,5	64,2	38	7,5	64,2
		40						40	3,1	76,3	40	4,0	107	40	5,0	142	40	6,0	183	40	7,0	229
		45						45	3,2	69,0	45	4,2	97,4	45	5,2	130	45	6,2	167	45	7,3	208
28	50						50	3,3	61,8	50	4,2	88,4	50	5,2	118	50	6,3	152	50	7,3	189	
	55						55	3,4	55,5	55	4,3	80,7	55	5,3	109	55	6,3	141	55	7,4	175	
	60						60	3,5	49,1	60	4,4	73,2	60	5,4	100	60	6,4	130	60	7,5	162	
	65						65	3,6	43,1	65	4,6	66,3	65	5,6	92,3	65	6,6	121	65	7,6	152	
	70						70	3,8	37,5	70	4,8	60,2	70	5,8	85,8	70	6,8	114	70	7,9	145	
	75						75	4,0	32,1	75	5,0	54,6	75	6,1	80,2	75	7,1	109	75	8,2	141	
28	80						80	4,2	27,1	80	5,2	49,8	80	6,2	76,0	80	7,2	106	80	8,2	139	

Materiales estándar: 1.4401 (316) piezas de desgaste de aleación de cobalto 6.