

# TH *Entrada tangencial/rectangular*



**CONSTRUCCIÓN**

- Gran paso libre
- Entrada tangencial a la generación de torbellino
- Sin obturación; las toberas no tienen estructuras internas
- Pieza de fundición, de una pieza
- Conexión con rosca interna
- Disponible para conexión por brida
- Patente USA

**PROPIEDADES DE PULVERIZACIÓN**

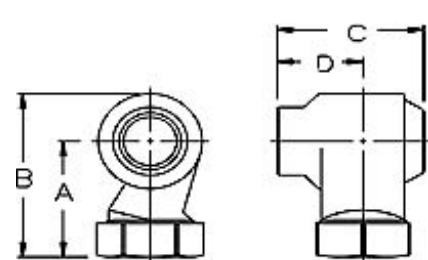
- El espectro de pulverización más uniforme de todas las toberas torbellino tangenciales de la industria
- Espectro de pulverización:** Cono hueco  
**ángulo de pulverización:** de pequeño a grande  
**Caudales:** 15,3 hasta 2230 l/min



Cono hueco, pequeño



Cono hueco, medio



**TH Caudales y dimensiones**

Cono hueco, ángulo de pulverización de pequeño hasta medio grande, anchos nominales 1" hasta 3", BSP ó NPT

Rosca interna BSP NPT	Tobera número	∠			K	L / MIN @ BAR							Diám. aprox. orificio Ø (mm)	Paso libre min. aprox. Ø (mm)	Dimensiones (mm)				[k]	
		0,3 bar	1,5 bar	3 bar		0,2 bar	0,3 bar	0,5 bar	0,7 bar	1 bar	1,5 bar	2 bar			3 bar	A	B	C		D
1	THF1508	54°	54°	54°	34,2	15,3	18,7	24,2	28,6	34,2	41,9	48,3	59,2	8,73	8,73	58,7	79,2	50,8	26,9	0,
	THF1808	56°	56°	56°	41,0	18,3	22,5	29,0	34,3	41,0	50,2	58,0	71,0	9,53	9,53					
	THF2308	63°	66°	66°	52,4	23,4	28,7	37,1	43,9	52,4	64,2	74,1	90,8	11,1	11,1					
	THF2708	66°	70°	70°	61,5	27,5	33,7	43,5	51,5	61,5	75,4	87,0	107	11,9	11,9					
	THF3208	68°	72°	71°	72,9	32,6	39,9	51,6	61,0	72,9	89,3	103	126	13,9	13,9					
	THF 3808	68°	72°	71°	86,6	38,7	47,4	61,2	72,5	86,6	106	122	150	15,2	15,2					
1 1/4	THF3210	66°	66°	66°	72,9	32,6	39,9	51,6	61,0	72,9	89,3	103	126	13,9	13,9	73,1	97,8	66,5	38,1	0,
	THF3810	68°	70°	70°	86,6	38,7	47,4	61,2	72,5	86,6	106	122	150	15,9	15,9					
	THF4110	73°	74°	74°	93,4	41,8	51,2	66,1	78,2	93,4	114	132	162	16,7	16,7					
	THF5210	79°	80°	80°	119	53,0	64,9	83,8	99,1	119	145	168	205	19,8	19,8					
	THF7010	83°	85°	85°	160	71,3	87,4	113	133	160	195	226	276	26,2	22,6					
1 1/2	THF6112	58°	60°	60°	139	62,2	76,1	98	116	139	170	197	241	19,4	19,4	74,7	104	81,8	47,8	1,
	THF7012	63°	65°	65°	160	71,3	87,4	113	133	160	195	226	276	21,4	21,4					
	THF7712	63°	66°	66°	175	78,5	96,1	124	147	175	215	248	304	23,4	23,4					
	THF9012	67°	70°	70°	205	91,7	112	145	172	205	251	290	355	26,2	26,2					
	THF12712	75°	80°	80°	289	129	159	205	242	289	354	409	501	32,9	27,0					
	THF14512	80°	83°	83°	330	148	181	234	276	330	405	467	572	36,1	27,0					

$Caudal (Y_{min}) = K \sqrt{bar}$

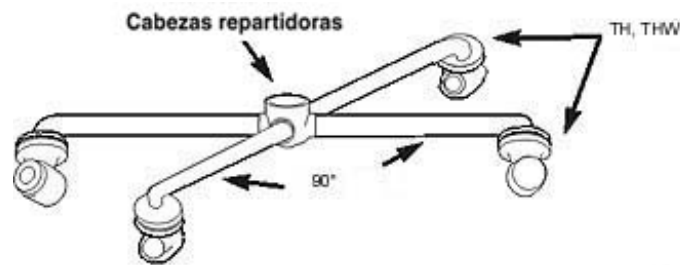
**Materiales estándar: Latón, fundición gris, acero y 1.4401 (316).**



Carburo de silicio,  
unión por bridas

Cabezas  
repartidoras





### TH Caudales y dimensiones

Cono hueco, ángulo de pulverización de pequeño hasta medio grande, anchos nominales 1" hasta 3", BSP ó NPT

Rosca interna BSP NPT	Tobera número				K	L / MIN @ BAR								Diám. aprox. orificio Ø (mm)	Paso libre min. aprox. Ø (mm)	Dimensiones [mm]				f
		0,3 bar	1,5 bar	3 bar		0,2 bar	0,3 bar	0,5 bar	0,7 bar	1 bar	1,5 bar	2 bar	3 bar			A	B	C	D	
2	THF8516	63°	65°	65°	194	86,6	106	137	162	194	237	274	336	21,8	21,8	91,9	130	106	62,7	1
	THF10516	65°	67°	67°	239	107	131	169	200	239	293	338	414	25,4	25,4					
	THF12516	68°	70°	70°	285	127	156	201	238	285	349	403	493	29,0	29,0					
	THF14516	74°	79°	79°	330	148	181	234	276	330	405	467	572	32,1	32,1					
	THF17016	77°	80°	80°	387	173	212	274	324	387	474	548	671	35,3	35,3					
	THF19216	77°	80°	80°	438	196	240	309	366	438	536	619	758	38,5	36,5					
	THF20516	77°	83°	83°	467	209	256	330	391	467	572	661	809	41,3	36,5					
	THF23016	76°	83°	83°	524	234	287	371	439	524	642	741	908	44,5	36,5					
2 1/2	THF17020	85°	85°	85°	387	173	212	274	324	387	474	548	671	33,7	33,7	125	172	133	77,7	2
	THF19020	70°	73°	73°	433	194	237	306	362	433	530	612	750	36,1	36,1					
	THF20520	72°	75°	73°	467	209	256	330	391	467	572	661	809	37,3	37,3					
	THF23020	76°	78°	78°	524	234	287	371	439	524	642	741	908	40,1	40,1					
	THF28020	79°	80°	80°	638	285	349	451	534	638	781	902	1105	46,0	44,5					
	THF32020	83°	85°	85°	729	326	399	516	610	729	893	1031	1263	51,2	44,5					
	THF34020	87°	90°	90°	775	347	424	548	648	775	949	1096	1342	53,2	44,5					
	THF43520	92°	95°	95°	991	443	543	701	829	991	1214	1402	1717	61,9	44,5					
3	THF18524	58°	58°	58°	422	189	231	298	353	422	516	596	730	32,5	32,5	145	200	153	88,9	4
	THF23024	65°	65°	65°	524	234	287	371	439	524	642	741	908	36,5	36,5					
	THF28024	70°	70°	70°	638	285	349	451	534	638	781	902	1110	41,3	41,3					
	THF32024	65°	70°	70°	729	326	399	516	610	729	893	1030	1260	45,2	45,2					
	THF34024	68°	70°	70°	775	347	424	548	648	775	949	1100	1340	46,8	46,8					
	THF41224	75°	78°	78°	939	420	514	664	786	939	1150	1330	1630	53,6	53,6					
	THF46924	75°	80°	80°	1070	478	585	756	894	1070	1310	1510	1850	57,9	54,0					
	THF52624	78°	80°	80°	1200	536	657	848	1000	1200	1470	1700	2080	63,1	54,0					
	THF56424	78°	80°	80°	1290	575	704	909	1080	1290	1570	1820	2230	65,9	54,0					

$$Caudal (l/min) = K \sqrt{bar}$$

**Materiales estándar: Latón, fundición gris, acero y 1.4401 (316).**

BETE Limited  
[www.bete.co.uk](http://www.bete.co.uk)  
 +44 1273 400 092  
[info@beteuk.com](mailto:info@beteuk.com)